

Mai 2021

Die Lebenshilfe Ravensburg e. V. muss leider
im Mai noch geschlossen bleiben. ☹️

Wie es dann weitergeht, wissen wir noch nicht. Sobald wir neue
Informationen erhalten, werden wir über weiteres Vorgehen
entscheiden und informieren. 😊

Online-Stammtisch

Video-Online-Stammtisch über die App **Google Duo**

Wenn du auch dabei sein möchtest, schreib uns eine WhatsApp, dann fügen wir dich zur „LH-Gruppe“ hinzu.

Falls du Unterstützung bei der Installation der App brauchst, kannst du dich gerne bei uns melden.

Termine:

Dienstag, 04. Mai, 17 Uhr

Donnerstag, 06. Mai, 19 Uhr

Dienstag, 11. Mai, 17 Uhr

Mittwoch, 12. Mai, 19 Uhr

Dienstag, 18. Mai, 17 Uhr

Donnerstag, 20. Mai, 19 Uhr

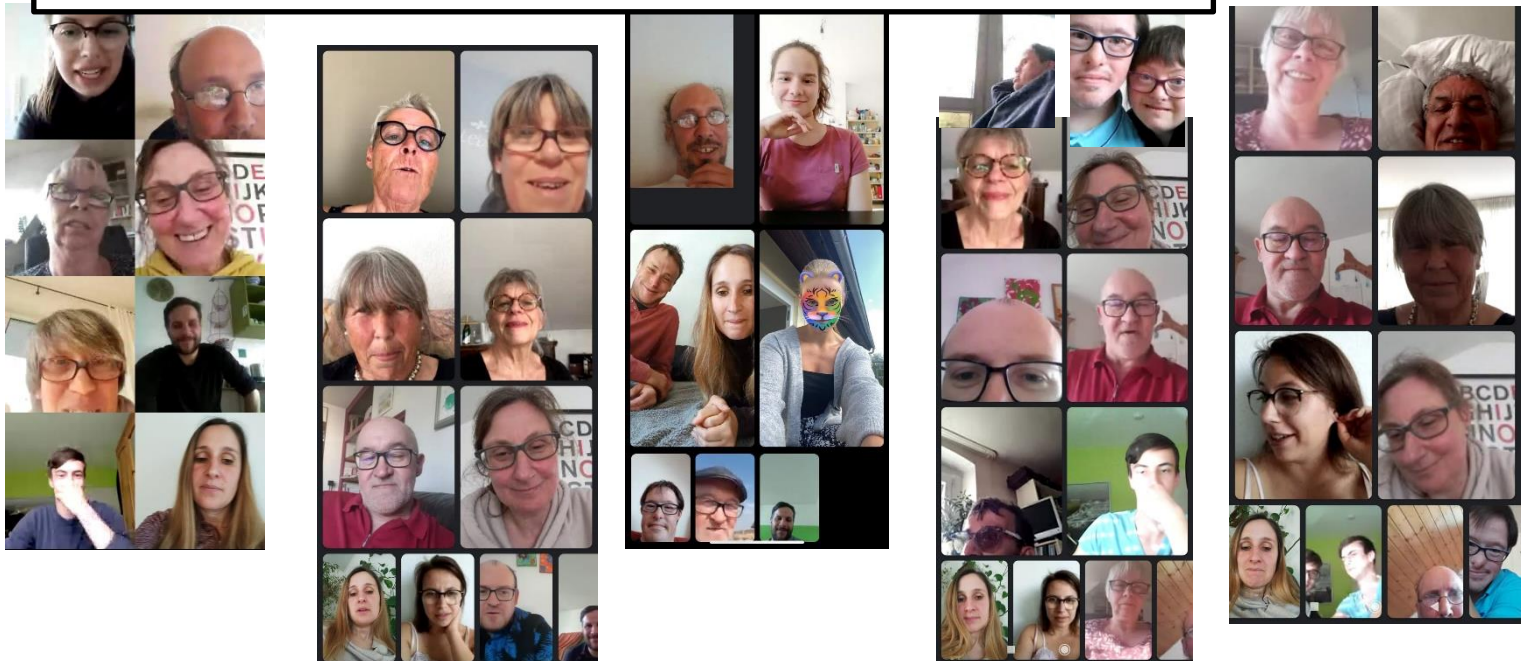
Dienstag, 25. Mai, 17 Uhr

Donnerstag, 27. Mai, 19 Uhr

Handynummer: 0176 85626659

Wir freuen uns, euch zu sehen und mit euch die Zeit zu verbringen!

Wenn wir uns nicht in der Lebenshilfe sehen können, dann eben übers Handy! 😊



Das Lied für den nächsten Video-Online-Stammtisch

Die Tante aus Marokko



Hab 'ne Tan- te aus Ma- rok- ko, und die kommt (hipp, hopp)
fr.: Singing ja ja jippi jippi ja__

hab 'ne Tante aus Ma- rok- ko, und die kommt (hipp, hopp)
Singing: ja ja jippi jippi ja__

hab 'ne Tan- te aus Ma - rok- ko, hab 'ne Tan- te aus Ma- rok-
Singing: ja ja jippi jippi ja ja jippi jippi

ko, hab 'ne Tan- te aus Ma- rok - ko, und die kommt (hipp, hopp)
ja ja jippi jippi ja__

- 2 Und sie kommt auf zwei Kamelen, wenn sie kommt, hippeldihopp,
und sie kommt auf zwei Kamelen, und sie kommt auf zwei Kamele
und sie kommt auf zwei Kamelen, wenn sie kommt.
- 3 Und dann schlachten wir ein Schwein, wenn sie kommt, krks krks,
- 4 Und dann trinken wir 'ne Flasche, wenn sie kommt, gluck - gluck
- 5 Und dann essen wir 'ne Torte, wenn sie kommt, schmatz schmatz

Es sind noch Plätze frei...

Wochenendfreizeit Eglofs vom 11.-13. Juni

| | | |
|--------|--|------|
| Kosten | Kein Pflegegrad und Pflegegrad (PG)1 - | 175€ |
| | PG2 | 250€ |
| | PG3+4 | 375€ |
| | PG5 | 450€ |

diese Kosten können über die Pflegekasse abgerechnet werden.

Taschengeld für Eintritte und Extrawünsche bitte 50€ mitgeben.

Es gibt Platz für maximal 9 Teilnehmer

Wir hoffen momentan, dass wir die Wochenendfreizeit stattfinden lassen können. Es besteht auch hier kein Impfzwang, jedoch freuen wir uns über jeden Teilnehmer, der geimpft ist.

Für alle, die nicht geimpft sind besteht jedoch die Pflicht am Tag der Abreise einen negativen PCR-Test vorzulegen.

Für alle Teilnehmenden gilt, dass am Tag der Abreise ein tagesaktueller (vor der Abreise) negativer Antigen-Test (kostenloser Schnelltest) vorgelegt werden muss.



Lebenshilfe Ravensburg e.V.
Mühlbruckstraße 22/1
88212 Ravensburg
☎ 0751 24578 ☎ 0176 85626659
✉ lebenshilfe@lebenshilfe-ravensburg.de
🌐 www.lebenshilfe-ravensburg.de

**Wenn du Fotos/Filme von dir und dem was du gemacht hast im
WhatsApp Status der Lebenshilfe sehen möchtest, dann schick sie uns
jederzeit! 😊**
Wir und alle anderen freuen sich, von dir zu sehen.