

Lebenshilfe CLUBNACHRICHTEN Januar 2013



Lebenshilfe Ravensburg e.V.
Mühlbruckstraße 22/1
88212 Ravensburg
Telefonnummer: 0751/24578
Faxnummer.:0751/ 2053506
E-mail: lebenshilfe@lebenshilfe-ravensburg.de
www.lebenshilfe-ravensburg.de
Spendenkonto:
KSK-RV: (BLZ: 650 501 10)
KontoNr.: 480 321 57

03.01. Donnerstag	18.30 h * Ameisenclub
04.01. Freitag	15.00 h * Rapunzelclub
08.01. Dienstag	16.00 h * Affenbande
09.01. Mittwoch	18.00 h * O.A.Lichtmeditation
10.01. Donnerstag	18.30 h * Rabenclub
11.01. Freitag	15.00 h * Nilpferdclub
15.01. Dienstag	15.30 h * Wolfsclub 19.00 h * Theater-AG
16.01. Mittwoch	18.30 h * Elefantenclub
17.01. Donnerstag	18.30 h * Ameisenclub
18.01. Freitag	19.00 h Neujahrsempfang für Vorstände & ehrenamtl. Mitarbeiter
19.01. SAMSTAGSTREFF: Schneemann bauen	
22.01. Dienstag	16.00 h * Affenbande
23.01. Mittwoch	18.00 h * O.A.Turnhalle
24.01. Donnerstag	18.30 h * Rabenclub
25.01. Freitag	15.00 h * Rapunzelclub
26.-27.01. Hüttenzauber Höchsten	
29.01. Dienstag	15.30 h * Wolfsclub 19.00 h * Theater-AG
30.01. Mittwoch	18.30 h * Elefantenclub
31.01. Donnerstag	18.30 h * Ameisenclub
01.02. Freitag	15.00 h * Nilpferdclub

* Abholung mit dem Bus und den freundlichen LH - Fahrern

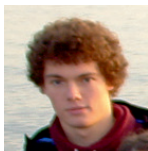


Schranken überwinden. Toleranz. Respekt. Kompetenz stärken. Inklusion - Mittendrin. Das Thema der Ausstellung im Spital, Ravensburg.
links: Stefan u. Silvia
rechts: Jens



Obwohl die Welt laut Maya-Kalender schon längst untergegangen sein müsste, waltet die Lebenshilfe, davon unbeeindruckt, weiterhin fleißig ihres Amtes.

Deshalb wünschen wir unseren Cubeteilnehmer/innen im Jahre 2013 ein gutes Programm mit viel Freude und Spaß. Eine besinnliche und frohe Weihnachtszeit und einen super Rutsch in ein gutes neues Jahr.



Anna Klein Gerold C. Rid Samuel Stratmann

Offenes Angebot: Lichtmeditation im stillen Bach am 09.01., 18.00 h

Am Mittwoch den 09.01. um 18 Uhr darf jeder eine brennende Kerze auf seinem Holzbrett im Wasser des stillen Baches auf den Weg schicken. Wir gehen neben den brennenden Schiffchen auf dem Wanderweg am Bach entlang mit. Echt schönöhön!



Danach wärmen wir uns an den LH-Bussen mit heißem und leckerem Punsch. Dazu dürfen auch gerne restliche Plätzchen mitgebracht werden. Eltern und Freunde sind auch herzlich eingeladen.

Anmeldung: sofort und per fon
Kosten: 2,-€, incl. Punsch

Offenes Angebot: Turnhalle am 23.01., 18.00 h



Habt ihr Lust auf einen Nachmittag voller Spaß und Spiele? Ja, dann kommt am Mittwoch den 23.01. um 18.00 h an die Lebenshilfe. Anschließend fahren wir gemeinsam in die Turnhalle. Dort warten eine große Schaukel, Rollbretter, Bälle und ein Trampolin und noch vieles mehr auf euch.

Anmeldung: sofort und per fon
Kosten: 2,-€, incl. Getränke

Hüttenzauber Höchsten vom 26.01.-27.01.

Abfahrt: Samstag, den 26.01. um 10.30 h an der LH
Rückkehr: Sonntag, den 27.01. um ca. 16.00 h. Die Teilnehmer werden nach Hause gebracht.

Wir hoffen auf reichlich Schnee, damit wir besonders viel Spaß beim Schlittenfahren haben werden.



Schneefrauedicht

Seht, da steht sie, unsre Schneefrau!
Ja das ist so eine!
Stehet fest und unverzagt,
doch hat sie keine Beine.



Über sie kann nur der Frühling einen Sieg gewinnen:
Blickt sie der nur an von ferne,
wird sie gleich zerrinnen.